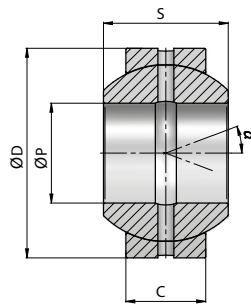
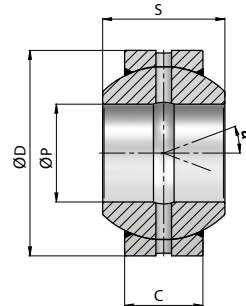


Gelenklager

FO



TYP FO



TYP FO 2RS



Artikel-Nr. Typ FO	Artikel-Nr. Typ FO 2RS	ØP	ØD	S	C	α	FC (kN)	kg
		12	26	15	9	18	17.0	0,03
		15	30	16	10	16	21.2	0,04
		17	35	20	12	19	30.0	0,07
	901472	20	42	25	16	17	48.0	0,15
	901474	25	47	28	18	17	62.0	0,19
	901476	30	55	32	20	17	80.0	0,29
	901477	35	62	35	22	16	100.0	0,39
	901479	40	68	40	25	17	127.0	0,52
	901481	45	75	43	28	15	156.0	0,68
901483	901508	50	90	56	36	17	245.0	1,40
	901485	60	105	63	40	17	315.0	2,00
	901385	70	120	70	45	16	400.0	2,90
	901488	80	130	75	50	14	490.0	3,50
		90	150	85	55	15	610.0	5,40
		100	160	85	55	14	655.0	5,90
		110	180	100	70	12	950.0	9,70
		120	210	115	70	16	1080.0	15,00
		140	230	130	80	16	1370.0	18,50
		160	260	135	80	16	1530.0	25,00
		180	290	155	100	14	2120.0	35,50

FC = max. dynamische Belastung

* = ohne Schmiernippel

Kupplung : Stahl/Stahl

Material : Stahl ISO 12240-1 SERIE G