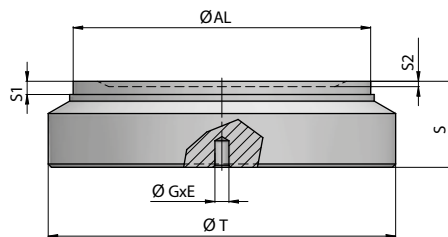


Zylinderboden A

350 bar



Artikel-Nr.	ØAL	ØT	S	S1	S2	ØG x E	kg
902420	50	60	17	4	2	ø 4.25 x 6	0,31
906212	50	65	17	4	-	ø 4.25 x 6	0,36
900663 (A)	50	65	20	2	-	ø 4.25 x 6	0,46
902421	60	70	19	4	2	ø 4.25 x 6	0,50
906213	60	75	19	4	-	ø 4.25 x 6	0,56
900664 (A)	60	75	20	2	-	ø 4.25 x 6	0,62
902748	63	75	19	4	-	ø 4.25 x 6	0,59
900665 (A)	63	75	22	2	-	ø 4.25 x 6	0,71
902422	70	80	22	4	2	ø 4.25 x 6	0,77
902191	70	85	22	4	2	ø 4.25 x 6	0,84
900666 (A)	70	85	28	2	-	ø 4.25 x 6	1,17
902423	75	90	22	4	-	ø 4.25 x 6	0,98
902243	80	95	25	4	2	ø 4.25 x 6	1,22
902749	80	100	25	4	2	ø 4.25 x 6	1,31
900667 (A)	80	100	30	2	-	ø 4.25 x 6	1,71
902424	85	100	25	4	-	ø 4.25 x 6	1,41
902425	90	105	26	4	-	ø 4.25 x 6	1,63
902276	90	110	26	4	-	ø 4.25 x 6	1,73
900668 (A)	90	110	35	2	-	ø 4.25 x 6	2,45
902427	100	115	30	4	2	ø 6.25 x 8	2,22
902199	100	120	30	4	2	ø 6.25 x 8	2,36
900669 (A)	100	120	35	2	-	ø 6.25 x 8	2,93
902428	110	125	31	7	-	ø 6.25 x 8	2,74
902244	110	130	31	7	-	ø 6.25 x 8	2,87
900670 (A)	110	130	38	2	-	ø 6.25 x 8	3,77
902245	120	140	34	7	-	ø 6.25 x 8	3,72
900671	120	145	34	7	-	ø 6.25 x 8	3,87
900672 (A)	120	145	42	2	-	ø 6.25 x 8	5,15
902429	125	145	35	7	-	ø 6.25 x 8	4,13
900673 (A)	125	145	45	2	-	ø 6.25 x 8	5,62
900674	125	150	35	7	-	ø 6.25 x 8	4,30
902430	140	160	40	7	-	ø 6.25 x 8	5,86
900675 (A)	140	165	50	2	-	ø 6.25 x 8	8,06
902431	140	170	40	7	-	ø 6.25 x 8	6,34
902432	150	170	42	7	-	ø 6.25 x 8	7,00
902971	150	180	42	7	-	ø 6.25 x 8	7,55
900676 (A)	150	180	60	2	-	ø 6.25 x 8	11,51
902433	160	180	45	7	-	ø 6.25 x 8	8,48
902434	160	190	45	10	-	ø 6.25 x 8	8,92
900677 (A)	160	190	65	2	-	ø 6.25 x 8	13,96

(A) = Entworfen in Übereinstimmung mit der Norm DNV TEIL 4 KAPITEL 7 REGELN SCHIFFE / HOCHGESCHWINDIGKEIT, LICHTHANDWERK UND NAVAL OBERFLÄCHENHANDWERK - DRUCK

Material : Stahl S355J0 (Fe510C) - S355JR (A105)